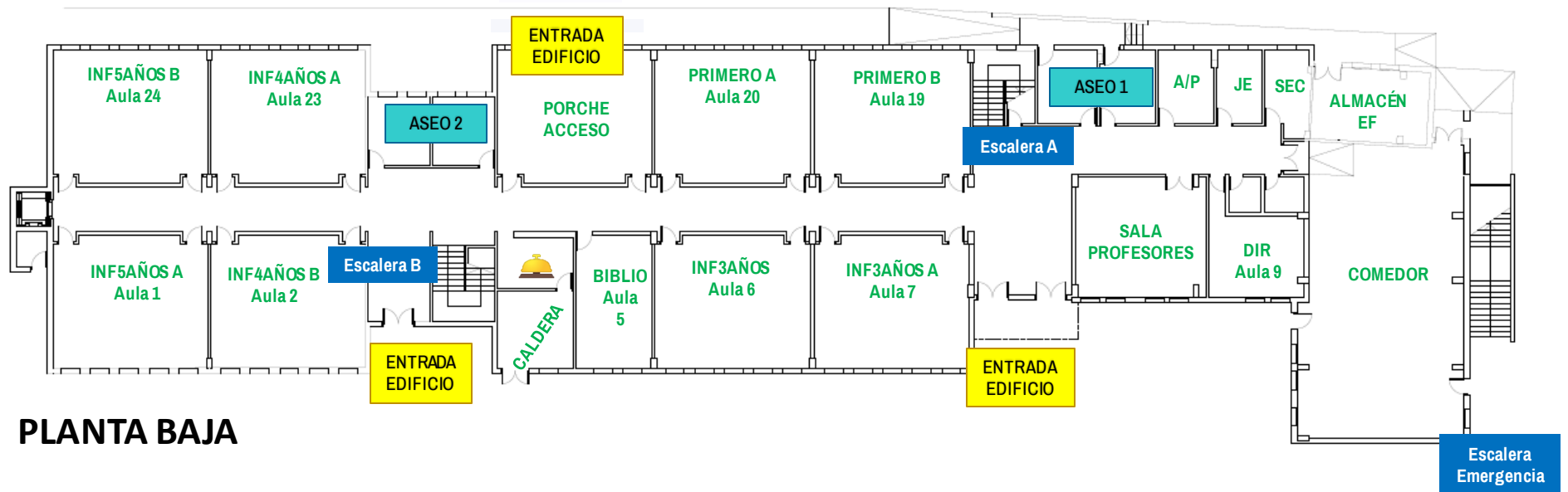


PLANTA ALTA

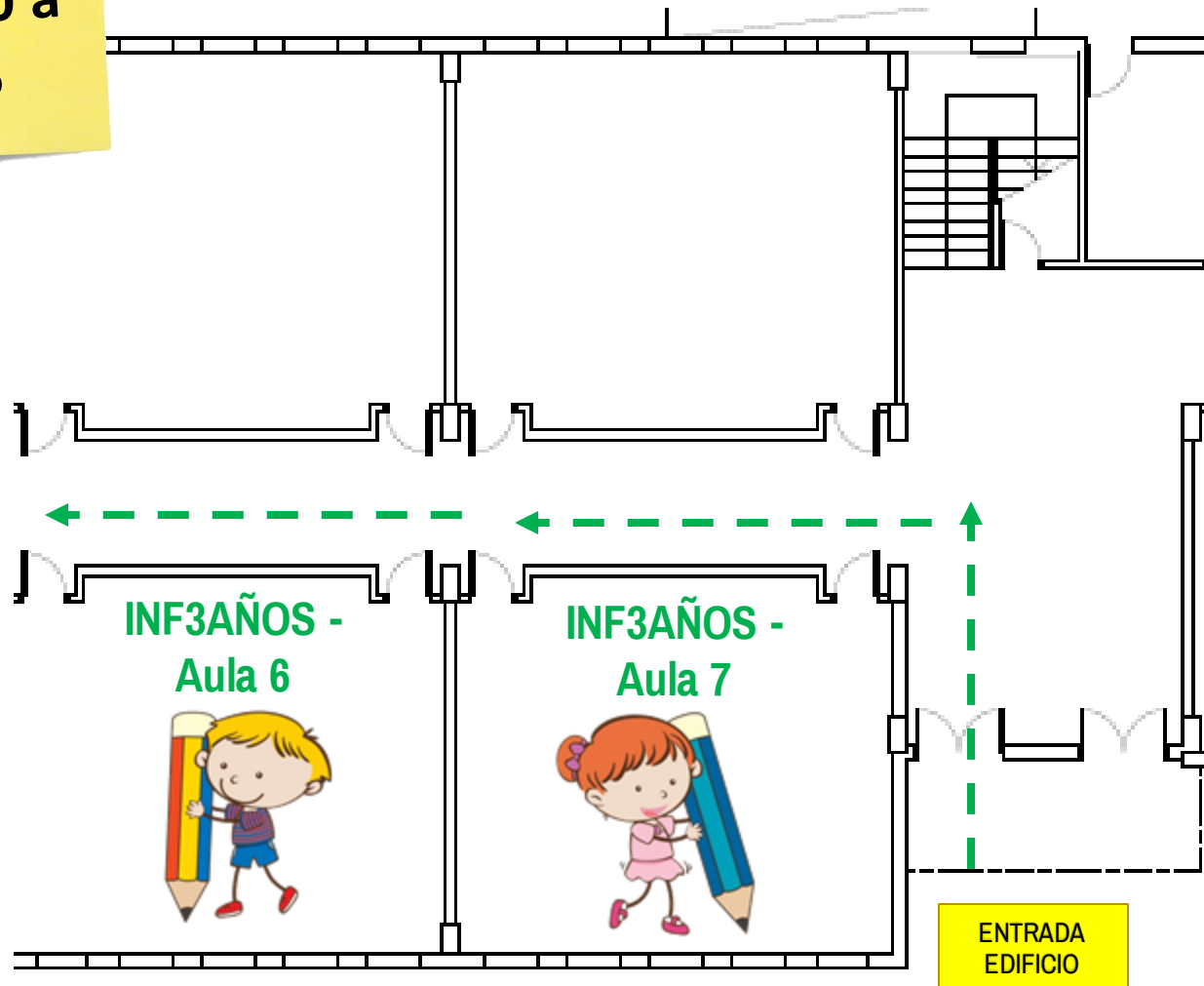
ESPACIOS DEL EDIFICIO



PLANTA BAJA

ACCESO ALUMNADO INFANTIL 3 AÑOS

Entrada
de 8:50 a
8:55



Los grupos de tres años accederán a su aula de la siguiente forma:

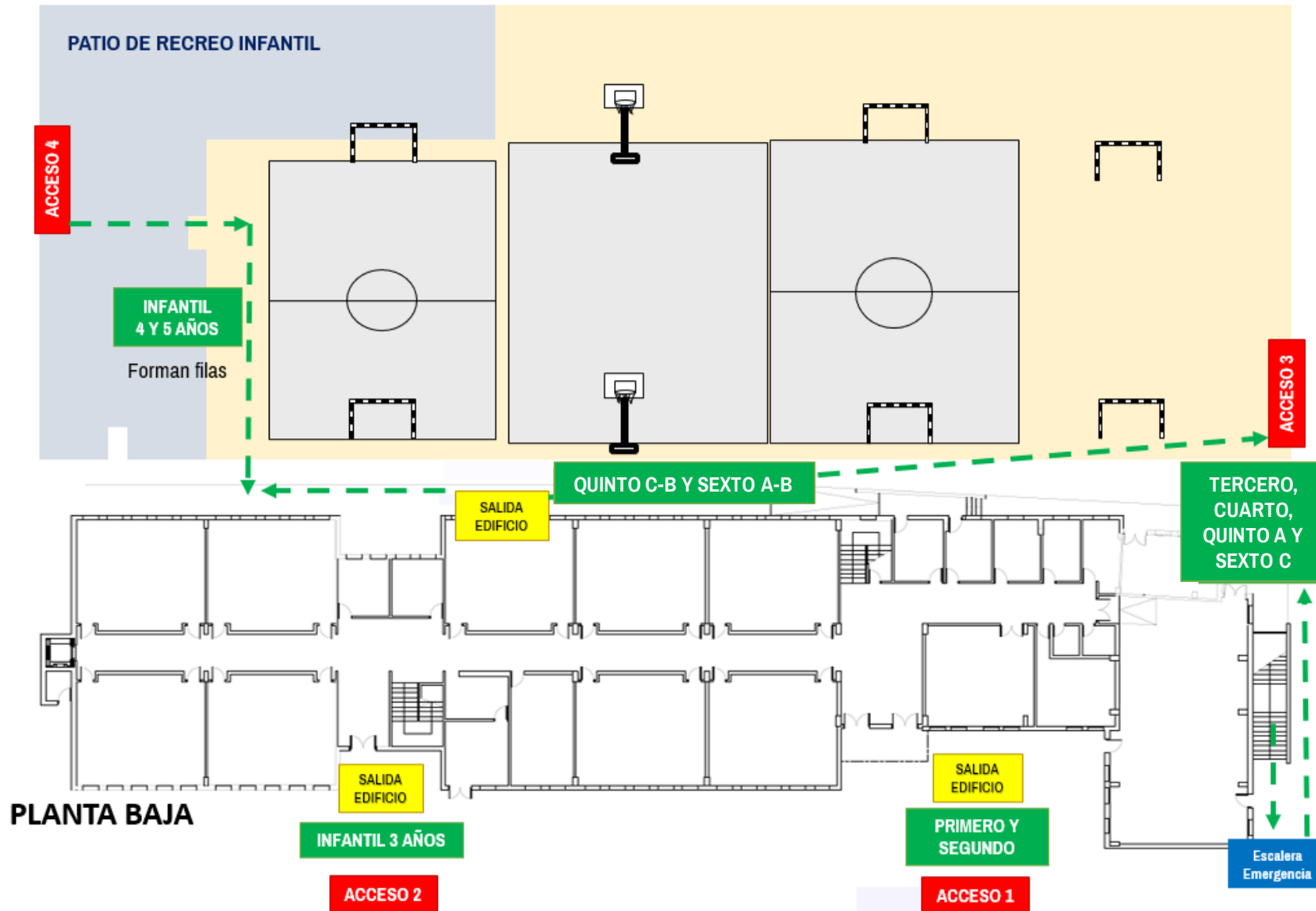
- **Un familiar** lo lleva hasta puerta de la clase (sólo uno)
- Siempre circulando por las indicaciones
- Lo deja **sin pararse**
- Se entra por la puerta principal parte izquierda
- La salida no se hará por esta puerta sino por la lateral de Infantil ("acceso 2")

Se entra desde 8:50 a 9:00

HORARIO DE SALIDAS



Cada grupo saldrá por su zona de entrada



- **Infantil 3 años** sale a las 13:45 (familias los recogen fuera de ACCESO 2 cuando hagan filas).
- **Infantil 4 años** salen a las 13:50 (ACCESO 4) antes de tercer ciclo para no coincidir en porche
- **Infantil 5 años** sale a las 13:55 (ACCESO 4)
- **Primero:** a las 13:55 por puerta principal (ACCESO 1)
- **Segundo:** a las 14:00 por escalera A y puerta principal (ACCESO 1)
- **Tercero:** a las 13:55 por escalera de emergencia (ACCESO 3)
- **Cuarto:** a las 14:00 por escalera emergencia (ACCESO 3)
- **Quinto:** a las 13:55 (ACCESO 3). Diferenciamos al B y C que sale por porche y A por escalera de emergencia
- **Sexto:** a las 14:00 (ACCESO 3). Diferenciamos al A y B que sale por porche y C por escalera de emergencia

HORARIO DE ENTRADAS Y SALIDAS CUANDO HAY LLUVIA

En días de lluvia todos entran igual, directamente al edificio por su puerta de entrada y al aula. Para las salidas de días de lluvia, se procederá igual, pero con las siguientes advertencias a familias:

- Las familias de **Infantil 4 y 5 años** se acercarán hasta el porche del patio
- Las de **primer ciclo** (primero y segundo) esperarán igual en la puerta de salida
- **Segundo ciclo** (Tercero y cuarto) saldrán por el porche del patio de recreo una vez salgan infantil
- Las de **tercer ciclo** esperarán como en días normales (alumnado sale con paraguas para cruzar el patio y evitar aglomeraciones junto a zona de porche)
- El **orden de salida** en porche será 4 años, 5 años, 6º, 5º, 4º, 3º.

- Es importante tener **paciencia y comprensión**. Cada familiar debe respetar los turnos de salidas dejando en primera fila aquellos cursos que van saliendo.
- La indicación de la salida por la zona porche **cuando haya dudas por lluvia** las hará el conserje. No se debe entrar si no se ha indicado.
- El **alumnado con paraguas** podrá salir directamente y el familiar lo esperaría en la puerta normal de salida y evitamos aglomeraciones en el porche (es muy recomendable para los mayores de 5º y 6º)

