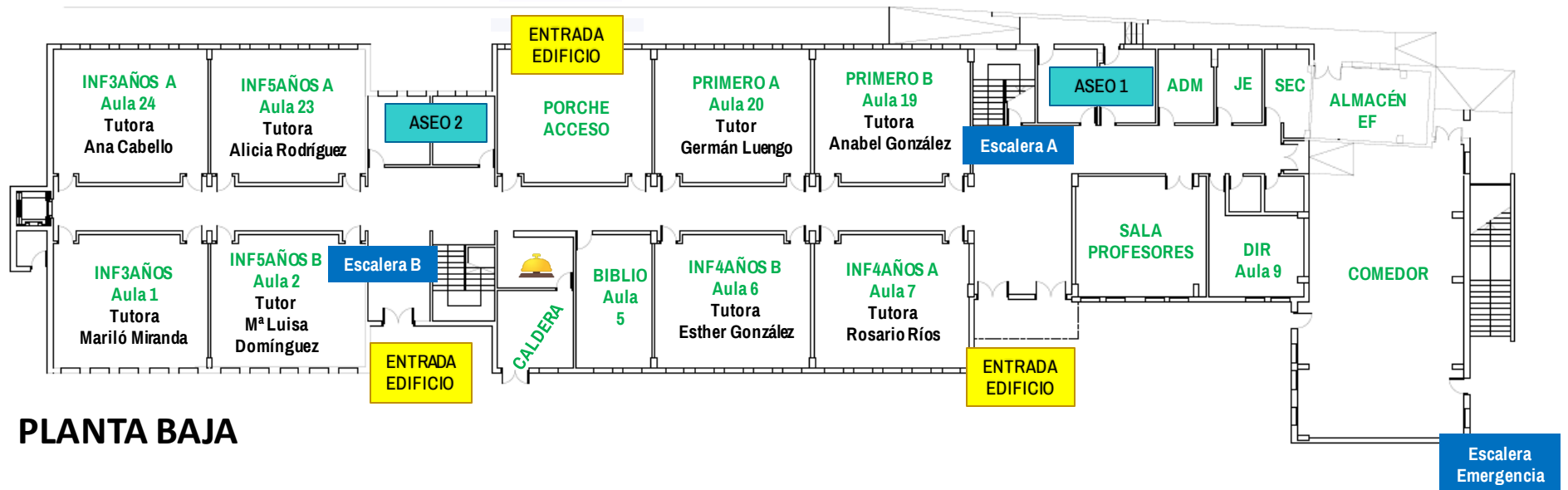


# ESPACIOS DEL EDIFICIO



# ENTRADA DEL ALUMNADO DE INF3 A SEXTO

PATIO DE RECREO INFANTIL

No se permite acceso al edificio antes de las 8:50. A partir de las 9, deberá esperar en la entrada al Conserje

**ENTRADA DESDE LAS 8:50  
A LAS 9:00**

ACCESO 4

**INFANTIL  
3, 4 Y 5 AÑOS**

Acompañados hasta porche (los de 3 años hasta el aula)

ACCESO 3

## INFANTIL 3 AÑOS

**Acceso 4**

Entran acompañados hasta el aula por acceso 4

## INFANTIL 4 Y 5 AÑOS

**Acceso 4**

Entran acompañados hasta porche y hay vigilancia en los pasillos para asegurar su entrada en el aula

## PRIMERO Y SEGUNDO

**Acceso 1**

Por puerta principal y van solos hasta el aula

## TERCERO, CUARTO Y SEXTO C

**Acceso 3**

Entran por escalera lateral de emergencia

## QUINTO Y SEXTO (A, B)

**Acceso 3**

Entran por porche del patio y suben a su aula

QUINTO Y SEXTO (A y B)

TERCERO,  
CUARTO Y  
SEXTO C

ENTRADA EDIFICIO

Escalera A

Escalera B

ENTRADA EDIFICIO

ENTRADA EDIFICIO

PRIMERO Y  
SEGUNDO

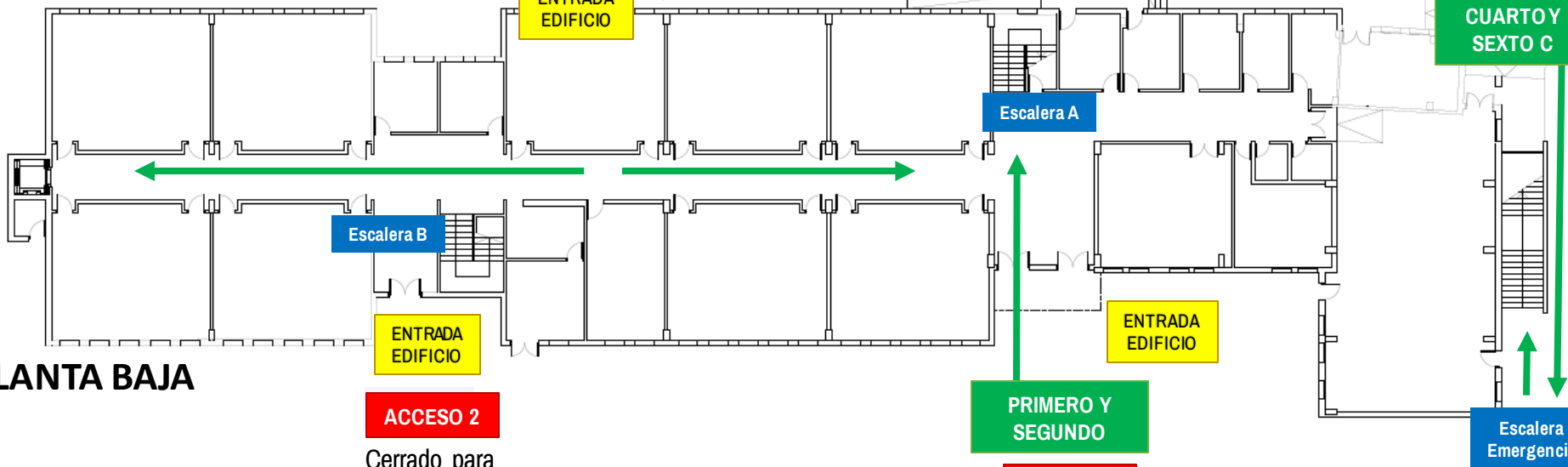
Escalera  
Emergencia

ACCESO 2

ACCESO 1

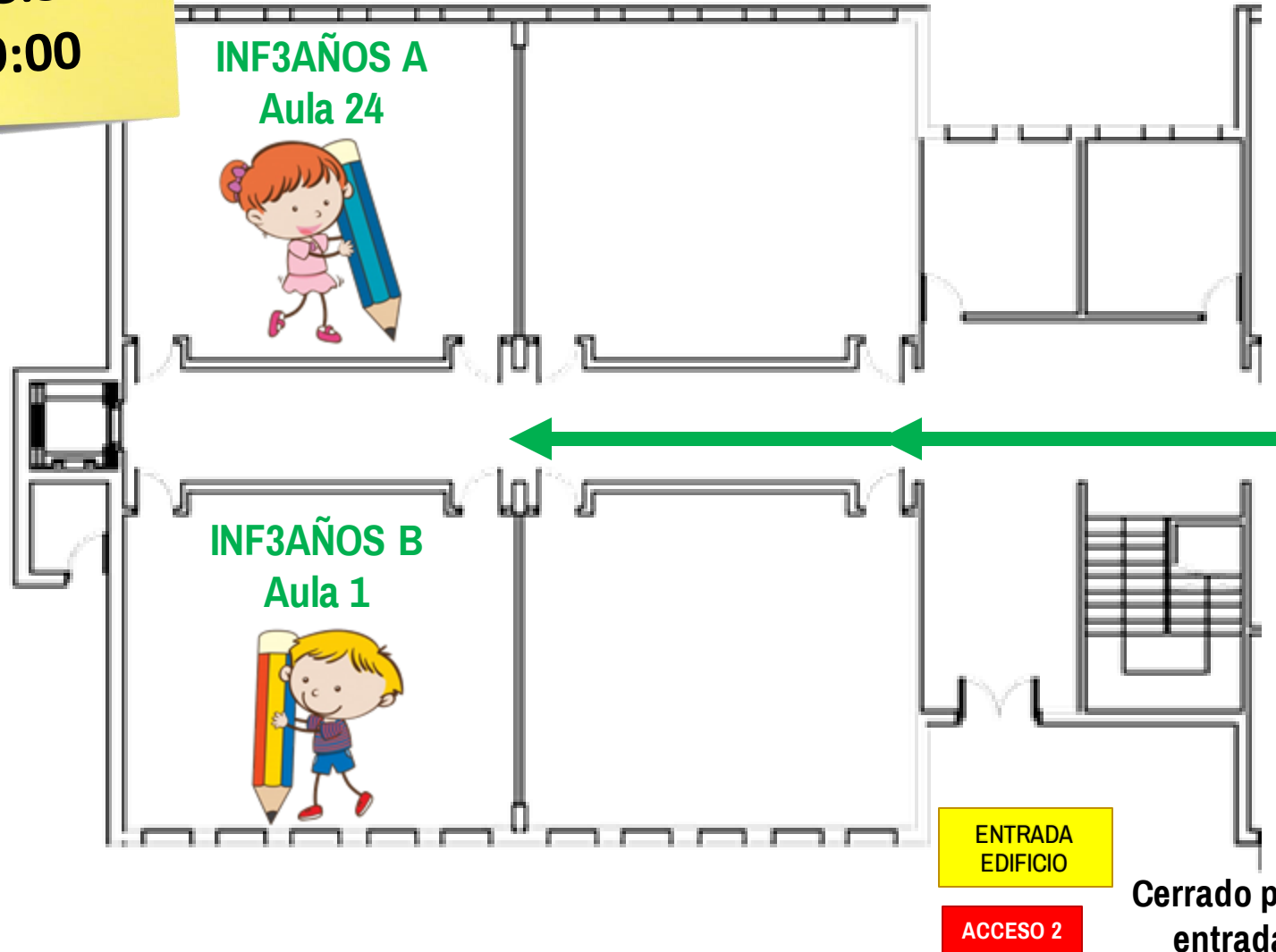
Cerrado para entrada

PLANTA BAJA



# ACCESO ALUMNADO INFANTIL 3 AÑOS

Entrada  
de 8:50 a  
9:00



Los grupos de tres años accederán a su aula de la siguiente forma:

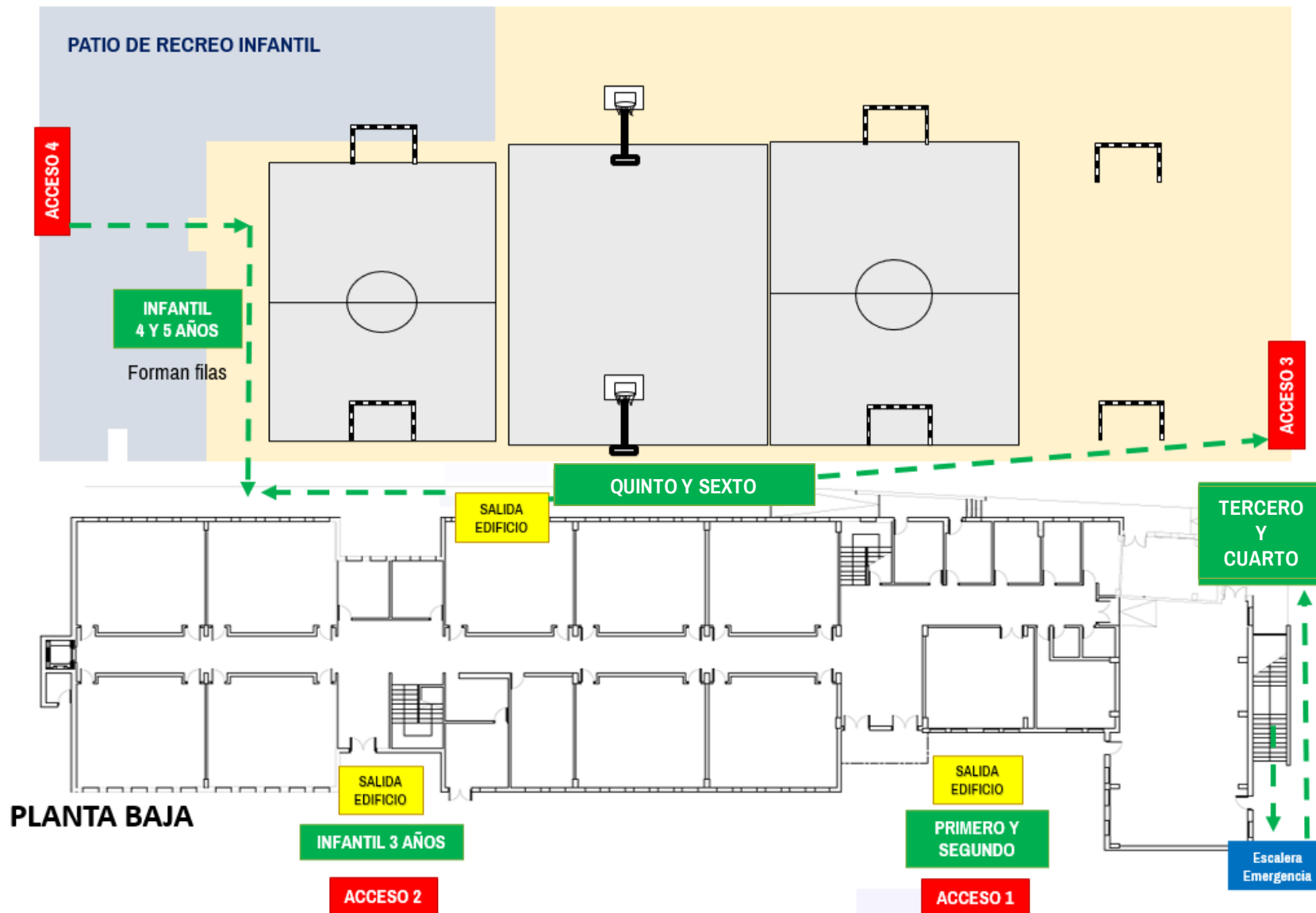
- Un familiar lo lleva hasta puerta de la clase (sólo uno) desde el porche
- Si el alumno se resiste (en especial los primeros días) habría que esperar en el porche.
- Lo deja **sin pararse en el aula**
- La salida no se hará por esta puerta sino por la lateral de Infantil ("acceso 2")

Se entra desde 8:50 a 9:00

# HORARIO DE SALIDAS



Cada grupo saldrá por su zona de entrada



- **Infantil 3 años** sale a las 13:45 (familias los recogen fuera de ACCESO 2 cuando hagan filas).
- **Infantil 4 años** salen a las 13:50 (ACCESO 4) antes de tercer ciclo para no coincidir en porche. Hacen filas en patio Infantil
- **Infantil 5 años** sale a las 13:55 (ACCESO 4). Hacen filas en patio de Infantil
- **Primero:** a las 13:55 por puerta principal (ACCESO 1). Hacen fila en entrada
- **Segundo:** a las 14:00 por escalera A y puerta principal (ACCESO 1). Hacen fila en entrada
- **Tercero:** a las 13:55 por escalera de emergencia (ACCESO 3).
- **Cuarto:** a las 14:00 por escalera emergencia (ACCESO 3)
- **Quinto:** a las 13:55 (ACCESO 3). Por el porche
- **Sexto:** a las 14:00 (ACCESO 3). Por el porche (excepto sexto C que sale por escalera de emergencia)

# HORARIO DE ENTRADAS Y SALIDAS CUANDO HAY LLUVIA

En días de lluvia todos entran igual, directamente al edificio por su puerta de entrada y al aula. Para las salidas de días de lluvia, se procederá igual, pero con las siguientes advertencias a familias:

- Las familias de **Infantil 4 y 5 años** se acercarán hasta el porche del patio.
- Las de **primer ciclo** (primero y segundo) esperarán igual en la puerta de salida
- **Segundo ciclo** (Tercero y cuarto) saldrán por el porche del patio de recreo una vez salgan infantil
- Las de **tercer ciclo** esperarán como en días normales (alumnado sale con paraguas para cruzar el patio y evitar aglomeraciones junto a zona de porche)
- El **orden de salida** en porche será 4 años, 5 años, 6º, 5º, 4º, 3º.

**IMPORTANTE**

- Es importante tener **paciencia y comprensión**. Cada familiar debe respetar los turnos de salidas dejando en primera fila aquellos cursos que van saliendo.
- La indicación de la salida por la zona porche **cuando haya dudas por lluvia** las hará el conserje. No se debe entrar si no se ha indicado (puede ser que se indique a Infantil pero no a Primaria)
- El **alumnado con paraguas** podrá salir directamente y el familiar lo esperaría en la puerta normal de salida y evitamos aglomeraciones en el porche (es muy recomendable para los mayores de 5º y 6º)

