

ENTRADA DEL ALUMNADO DE INF4 A SEXTO



**ENTRADA DESDE LAS
8:45 A LAS 9:00**

INFANTIL 3 AÑOS

Acceso 2

Entran acompañados hasta el aula respetando las indicaciones del interior

INFANTIL 4 Y 5 AÑOS

Acceso 4

Entran acompañados hasta porche y hay vigilancia en los pasillos para asegurar su entrada en el aula

PRIMERO Y SEGUNDO

Acceso 1

Por puerta principal y van solos hasta el aula

TERCERO Y CUARTO

Acceso 3

Entran por escalera lateral de emergencia

QUINTO Y SEXTO

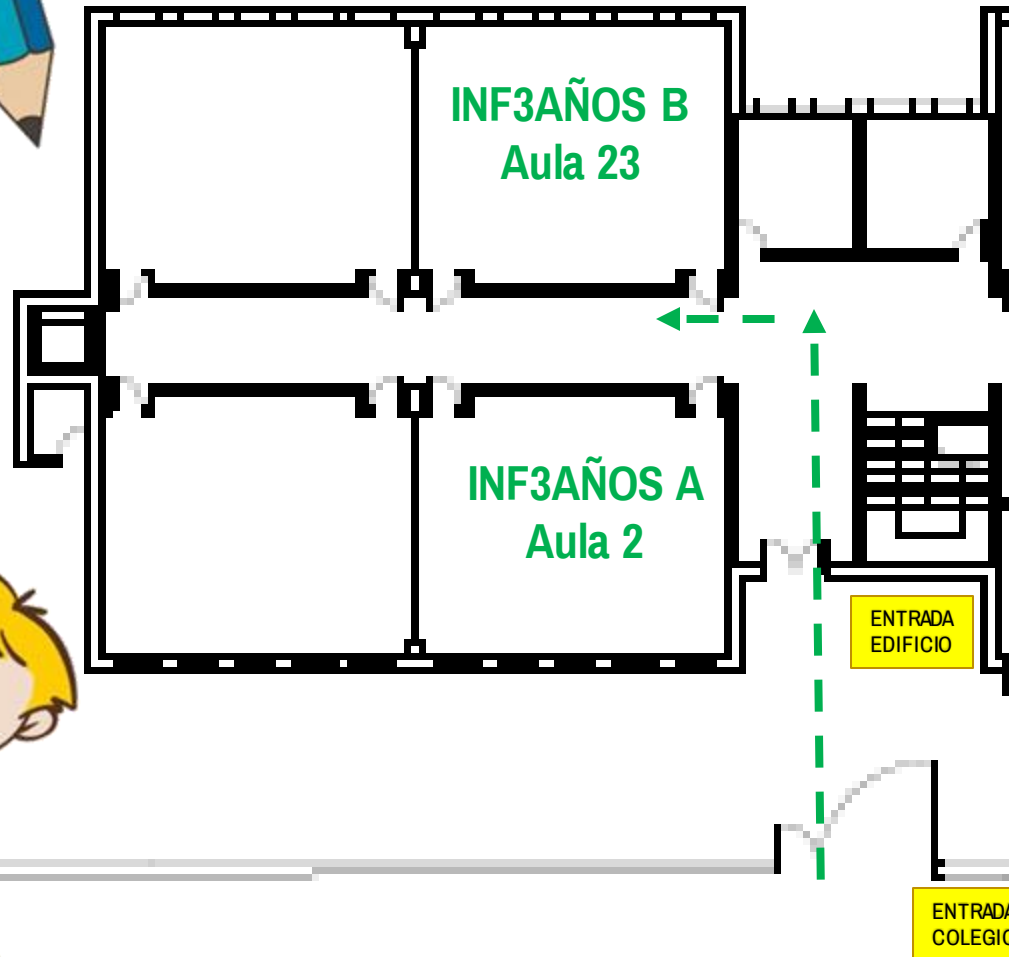
Acceso 3

Entran por porche del patio y suben a su aula

ACCESO ALUMNADO INFANTIL 3 AÑOS



Entrada
de 8:45 a
8:55



Los grupos de tres años accederán a su aula de la siguiente forma:

- **Un familiar** lo lleva hasta puerta de la clase (sólo uno)
- Siempre circulando por las indicaciones
- Lo deja **sin pararse**
- Atender a espacios entre personas, mascarillas y distancia de ida y vuelta en las puertas de acceso

Se entra desde 8:45 a 8:55

Si se llega más tarde, se esperaría a que entraran todos los grupos (de 8:55 a 9:00 hay un cruce con infantil 4 años y por eso hay que esperar a las 9:00, cuando se abre de nuevo la misma puerta)

RECREOS

SALIDA

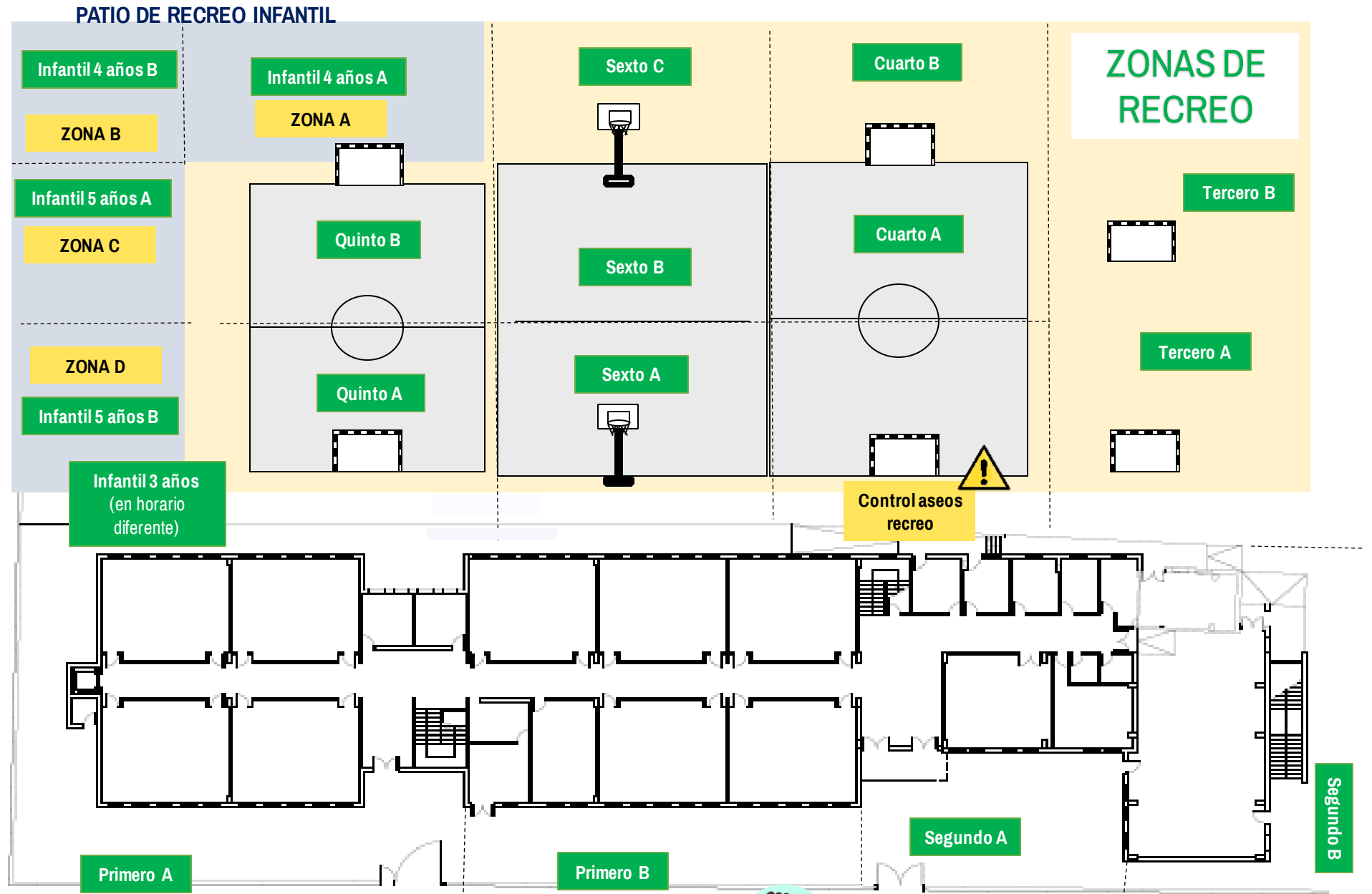
Cada grupo por su zona de subida.

- Salen los quintos y tras ellos los sextos por zona porche (primera puerta)
- Salen los primeros y segundos (por segunda puerta del porche)
- A la vez que estos salen los de segundo ciclo por escalera lateral de emergencia
- Las filas se hacen dentro del aula (no muy juntos) y el maestro/a controla pasillos

ENTRADA

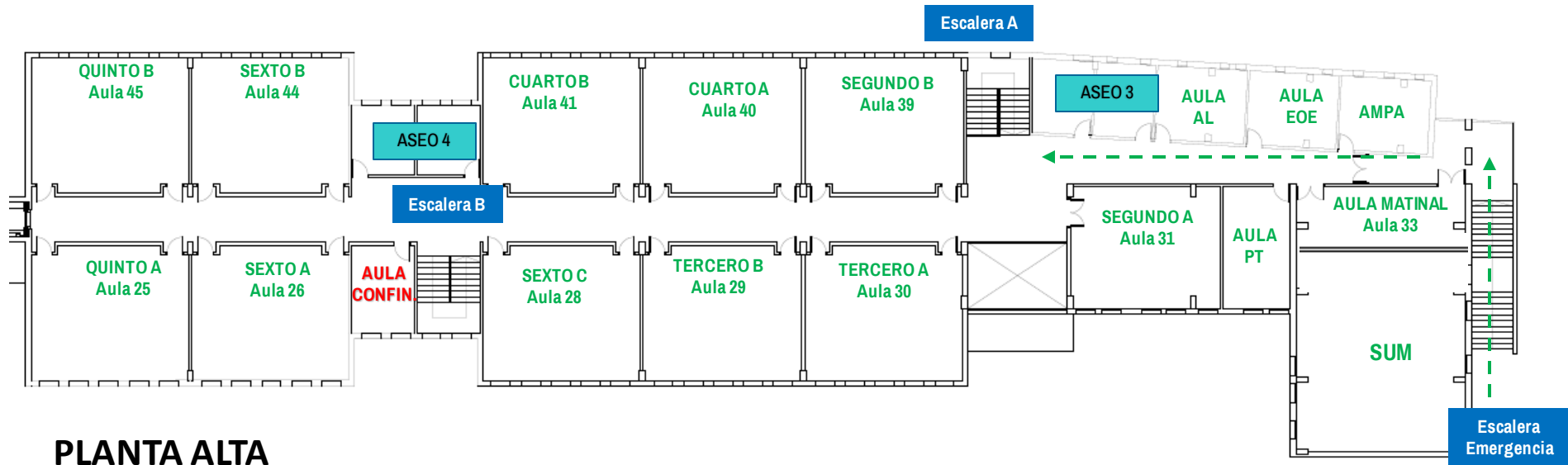
Filas en misma zona de recreo (coinciden con entrada)

- Entran en mismo orden que inicio de jornada
- Tercer ciclo por porche un curso tras otro
- Segundo ciclo por lateral primero tercero y a continuación cuarto
- Primer ciclo con segundo antes que primero para que tengan tiempo los cursos 3º y 4º de pasar
- Los últimos serán los cursos de Infantil 4 y 5 años
- (Infantil 3 tiene otro horario)

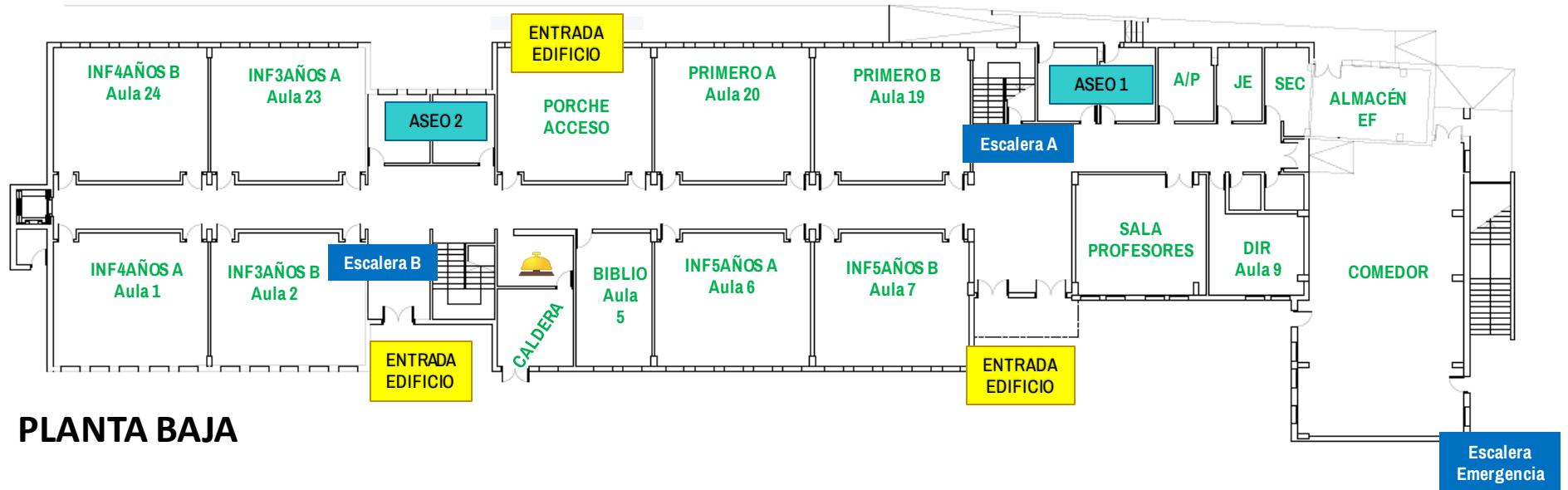


Las zonas de recreo coinciden con las zonas de organización de filas (excepto 3 años). De esta forma, solo se relacionan con su grupo de convivencia. La entrada a aulas será igual que al inicio de la jornada. En todas las zonas hay lugares de sombra. **Mascarillas obligatorias** para Primaria y opcional para Infantil





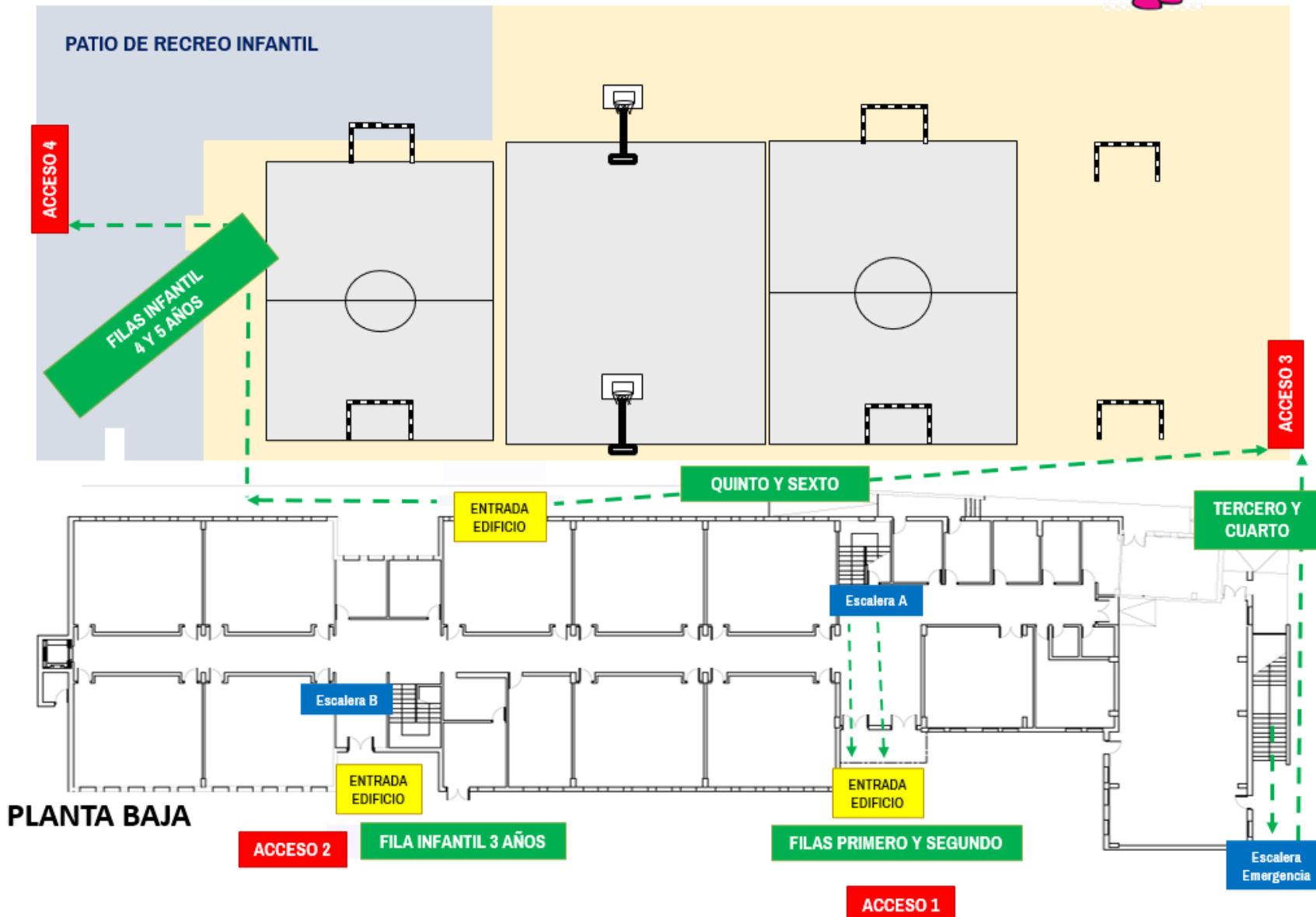
ESPACIOS DEL EDIFICIO



HORARIO DE SALIDAS



Cada grupo saldrá por su zona de entrada



- **Infantil 3 años** sale a las 13:45 (familias los recogen fuera de ACCESO 2)
- **Infantil 4 años** salen a las 13:50 (ACCESO 4) antes de tercer ciclo para no coincidir en porche
- **Infantil 5 años** sale a las 13:55 (ACCESO 4)
- **Salen los quintos** a las 13:50 (controlar Infantil 4 años los cruces) y **tras ellos los sextos** por zona porche a las 13:55 (ACCESO 3)
- **Salen los primeros** a las 13:50 y **los segundos** a las 13:55 (por puerta principal ACCESO 1)
- **Salen los terceros** a las 13:55 y **los cuartos** a las 14:00 (ambos tras salir segundo porque coinciden en una parte del pasillo)